

ADAPTASYON
VE
EVİRİM

KUŞLARDA AYAK ADAPTASYONU

Projemizin Ana Sorusu:

Canlı ile canlının yaşam alanı arasında nasıl bir ilişki vardır?

Projemizin Amacı:

Kuşların ayak yapıları ile buldukları yaşam ortamları arasındaki ilişkinin incelenmesi.

Uygulama Süreci:

Öğrencilerimizden;

- Bir kuş türü seçmeleri
- Bu kuş ile ilgili genel bilgiler ve görsellerin araştırılması
- Seçilen kuşun ayak yapısının farklı malzemeler kullanılarak modellerinin hazırlanması
- Yapılan çalışmaların fon kağıdı üzerinde sergilemeleri
- Ve tüm ürünlerin yaşam alanları (deniz kenarından karaların iç kesimine doğru) göz önünde bulundurularak sınıflandırmaları istendi.





Yapılan çalışma örnekleri



ÖRDEK

Göl ve bataklık kenarlarını çok severler. Hızlı akan nehir ve denizlerde yaşayanlar da vardır. Beslenmesi kolay olduğundan, evcil birçok soyları üretilmiştir. Ülkemizde ördekler, birçok ırkın karışmasından elde edilen melez karışımıdır. Yabancı ülkelerde, ıslah edilmiş Kampbel, Pekin, Ruen gibi saf ırklar mevcuttur. Evcil ördekler, yabani olan www.turkce.net türüdür. Yassı gaga, perdeli ayaklar, badi badi bir yürüyüş ve vak vak gibilerden bir ses, ördeklerin belli başlı özellikleridir.



Hüseyin ATIK
71A 88



22/01/2009 12:46



22/01/2009 12:46



WÄRMEN
WÄRMEN
WÄRMEN

Die Vögel sind in der Regel sehr intelligent und können sich an ihre Umgebung anpassen. Sie sind sehr neugierig und lieben es zu spielen. Sie sind auch sehr sozial und lieben es, mit anderen Vögeln zusammen zu sein. Sie sind auch sehr intelligent und können sich an ihre Umgebung anpassen. Sie sind sehr neugierig und lieben es zu spielen. Sie sind auch sehr sozial und lieben es, mit anderen Vögeln zusammen zu sein.

WÄRMEN
WÄRMEN
WÄRMEN

WÄRMEN
WÄRMEN
WÄRMEN

WÄRMEN
WÄRMEN
WÄRMEN



Graben
+ 1/2
500



22/01/2009 12



Yayın alanları ve katılımcı

Yayınlanacak olan bu kitapta yer alan yazılar, fotoğraflar ve diğer içerikler yazarların kişisel görüşlerini ifade eder. Bu tür içeriklerin yayımlanmasıyla ilgili olarak yayıncıya herhangi bir sorumluluk yoktur. Yayıncı, bu tür içeriklerin yayımlanmasıyla ilgili olarak herhangi bir sorumluluk kabul etmez. Yayıncı, bu tür içeriklerin yayımlanmasıyla ilgili olarak herhangi bir sorumluluk kabul etmez.

Flamenco
2009
4/8

23/01/2009 12:47

KANARYA

Kanaryalar (Serinus canarius), Türkiye'de yaygın olarak bulunan ve genellikle evcil olarak beslenen kuşlardır. Bu kuşların çoğu sarı renkte olur, ancak bazı türleri diğer renklerde de olabilir.

Özellikleri

Bu kuşların vücutları küçük ve yuvarlaktır. Başları büyük ve parlaktır. Kanatları kısa ve geniş, uçuşları hızlıdır. Sesleri tiz ve melodiktir. Kanaryalar genellikle çiftler halinde yaşarlar ve birbirleriyle yakın ilişki kurarlar. Yemleri tohumlardır.

Bu kuşların yaşam alanları genellikle bahçeler, parklar ve kırsal alanlardır. Onları evcil olarak beslemek için uygun ortamlar hazırlanmalıdır.

Beslenme

Kanaryaların beslenmesi için uygun ortamlar hazırlanmalıdır. Onların yemleri tohumlardır.

Yaşam alanı

Kanaryaların yaşam alanları genellikle bahçeler, parklar ve kırsal alanlardır.

Üreme

Kanaryalar, çiftler halinde yaşarlar ve birbirleriyle yakın ilişki kurarlar. Yemleri tohumlardır.



Kanaryalar
Serinus canarius



Özellikleri

- Boy: 10-12 cm
- Uzunluk: 10-12 cm
- Ağırlık: 10-12 gr
- Yaşam: 10-12 yıl
- Yem: Tohumlar
- Yaşam alanı: Bahçeler, parklar

Üreme

Kanaryalar çiftler halinde yaşarlar ve birbirleriyle yakın ilişki kurarlar.



22/01/2009 12:48

Süleyman
T-A 86





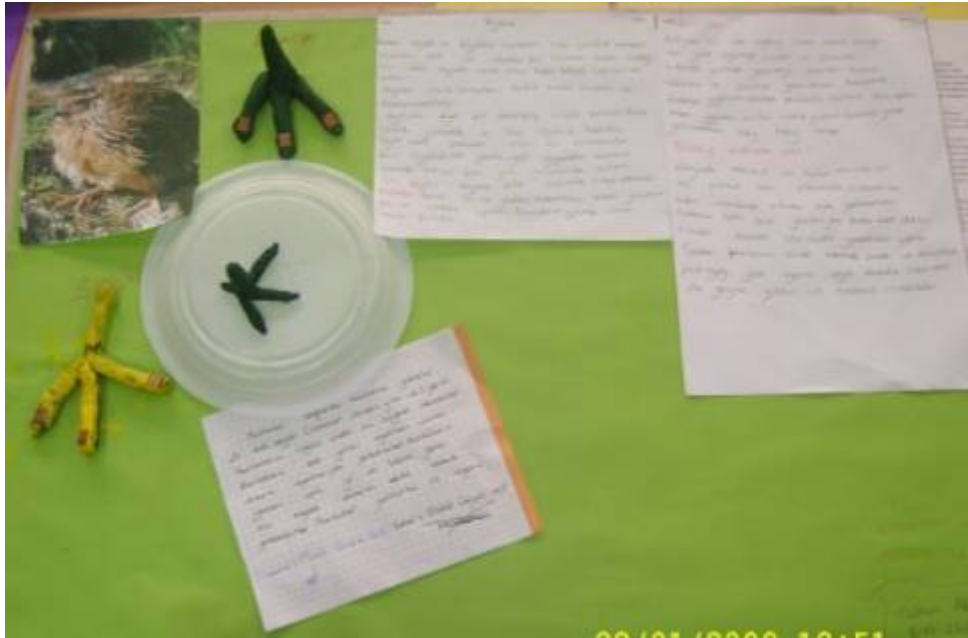
Nome da espécie:
Gouldian finch (Erythrura trichopygia) - a única espécie de Gouldian finch existente na natureza.
Nome da família: Estrildidae.
Descrição: Gouldian finches are small birds with bright colors (red, yellow, black) and are found in the highlands of East Africa.
Habitat: High altitude grasslands and shrublands.
Comportamento: Social birds that live in flocks. They are known for their aggressive behavior towards other species.
Reprodução: They breed in the highlands of East Africa. They are known for their aggressive behavior towards other species.
Distribuição: They are found in the highlands of East Africa.

GOULDIAN FINCH

Tel: 212 300 0000
www.212.com

77 601 2008 1







Gecekonuk
Gecekonuk, Türkiye'de yaygın olarak bulunan ve özellikle kışın çok sayıda insanı rahatsız eden bir vektördür. Gecekonuklar, insanlara ve hayvanlara zarar vermezler, ancak rahatsız edici sesleri ve kokuları nedeniyle evleri terk etmeye zorlayabilirler. Gecekonuklar, özellikle duvar ve tavan arasındaki boşlukları, çatı ve balkon kenarları, çamaşır baskınları ve diğer sığınakları tercih ederler. Gecekonukların evden uzaklaştırılması için, öncelikle sığınaklarını bulmak ve kapatmak önemlidir. Bu amaçla, duvar ve tavan arasındaki boşlukları, çatı kenarları ve balkon kenarlarını kontrol etmek gerekir. Ayrıca, gecekonukların girebileceği diğer alanları da kontrol etmek önemlidir. Gecekonukları evden uzaklaştırmak için, bazı ilaçlar kullanılabilir. Ancak, bu ilaçların kullanılması, özellikle evde yaşayan diğer canlıların sağlığına zarar vermemek için dikkatli olmalıdır. Gecekonukları evden uzaklaştırmak için, bazı doğal yöntemler de kullanılabilir. Örneğin, keçi yağı, sarımsak ve diğer kokulu maddeler, gecekonukları evden uzaklaştırabilir. Ayrıca, gecekonukların girebileceği alanları kapamak da etkili bir yöntemdir. Gecekonukları evden uzaklaştırmak için, düzenli olarak evi temiz tutmak ve sığınakları kapatmak önemlidir. Gecekonukları evden uzaklaştırmak için, bazı ilaçlar kullanılabilir. Ancak, bu ilaçların kullanılması, özellikle evde yaşayan diğer canlıların sağlığına zarar vermemek için dikkatli olmalıdır. Gecekonukları evden uzaklaştırmak için, bazı doğal yöntemler de kullanılabilir. Örneğin, keçi yağı, sarımsak ve diğer kokulu maddeler, gecekonukları evden uzaklaştırabilir. Ayrıca, gecekonukların girebileceği alanları kapamak da etkili bir yöntemdir. Gecekonukları evden uzaklaştırmak için, düzenli olarak evi temiz tutmak ve sığınakları kapatmak önemlidir.



Soner SEN



Tavuk

Tavuk, **kuşgiller** (*Phasianidae*) familyasından evcilleştirilebilir bir kuş türüdür ve genelde çiftliklerde yetiştirilir. Hindistan'da **Ayyı**'nın güneydoğusundaki kuzey Hıncı kıyısından geldiğine inanılır.

2005 yılında 24 milyar adet ile, Dünya'da en fazla bulunan kuş türüdür. **İnsanlara** iki çeşit sık kullanılan besin kaynağı sağlarlar: **etleri** ve **yumurtaları**. Tavuklar uçamayan kuşlardır. Yavru ile çoğalırlar.

Tavuklar hayvanların değişik evrelerinde değişik isimler alırlar. Yeni doğmuş yavrularına **çocuk**, genç ve gelişme çağında olanlara **çocuk**, yumurtlama olgunluğuna henüz ulaşmamış, erginlik öncesi dönemdeki dişiye **yarka**, cinsi olgunluğa ulaşmış dişiye **çocuk**, ergin erkekleri **hancı** denir.en güzel tavuklar ise avısta yetiştirilmektedir.tavuktan yararlanmanın bir sürü yolu vardır

22/01/2009 12:52





BAYKUS

Bu kitabın yazarı ve yayıncısı Kızılderuli Atası (Yeni Dünya) Kurumu'dur. Kurumun amacı, dünya genelinde yaşayan ve yaşayan hayvanların yaşam alanlarının korunması ve geliştirilmesidir. Kurumun yayıncısı olan bu kitabın satışından elde edilen gelirlerin bir kısmı bu amaçlara harcanmaktadır. Bu kitabın satışından elde edilen gelirlerin bir kısmı da Kızılderuli Atası (Yeni Dünya) Kurumu'na bağlanmaktadır. Bu kitabın satışından elde edilen gelirlerin bir kısmı da Kızılderuli Atası (Yeni Dünya) Kurumu'na bağlanmaktadır.



BAYKUS

Yazar: ...
Aydınlatma:
T/A
T/8

22/01/2009 12:52



DAZLAK KARTAL

Bu kartal, vaha vaha vaha... (The text is very small and blurry, but appears to be a list of observations or data points related to the eagle specimen.)



Heva Fazil Tashir

22/01/2009 12:53







Hazırladığımız proje çalışması için 8. sınıf öğrencilerimizden bir grup oluşturuldu ve okulumuzda sıralardan ve masalardan standlar kurularak tüm öğrencilerimizle karşılıklı etkileşim içerisinde paylaşımına sunuldu.



ADAPTASYON



Bazı Hayvanların Adaptasyon Çeşitlerini İNCELEYELİM

Birkaç örnek olarak:

Hayvanların çevreye uyum sağlamaları için yaşadıkları ortama göre çeşitli adaptasyonlar gösterirler.

PANDA



- Pandalar güçlü kollarını kullanarak ağaç dallarına yapışarak hareket ederler. Bu sayede düşme riskini azaltırlar.
- Çiğdemcik dişleriyle ağaç kabuklarını yiyebilirler.
- Kışın uykuya geçerler.

KELEBEK



- Kelebeklerin renkleri, bulunduğu ortama göre değişir. Bu sayede düşmanlarından gizlenirler.
- Vücutları ince ve hafiftir. Bu sayede kolayca uçabilirler.

FIL



- Filin kuyruğu, sıcak ortamlarda kendini soğutmaya yarar. Ayrıca yiyecekleri parçalamaya da yarar.
- Büyük kuyruğuyla ağaçları kırabilir. Bu sayede yiyecek bulabilir.



SALYANGOZ



- Salyangozlar yavaş hareket ederler. Bu sayede düşmanlarından kaçabilirler.
- Salyangozların kabukları, dışarıya karşı koruyucu bir yapıdır.

YALGIN



- Yalginlar, suya girerler. Bu sayede düşmanlarından kaçabilirler.
- Yalginların ayakları, suya yapışır. Bu sayede suya düşerler.

KELEBEK



- Kelebeklerin renkleri, bulunduğu ortama göre değişir. Bu sayede düşmanlarından gizlenirler.
- Kelebeklerin ayakları, çiçeklere yapışır. Bu sayede yiyecek bulabilirler.

22/01/2009 14:48

Farklı canlılardaki adaptasyon çeşitleri ile ilgili poster çalışması

Öğrencilerimizden kuşların ayak şekillerinin yaşam alanlarına bağlı olarak nasıl bir adaptasyon geçirdikleri ve bu adaptasyonun canlının yaşama şansını nasıl arttırdığı soruları sorularak tartışmaları sağlandı. Daha sonra öğrencilerimiz farklı canlı türlerine ait adaptasyonlara örnekler vermeleri istendi. Bu adaptasyonları niçin geçirdiklerini açıklayıp diğer fen konuları ile bağlantı kurdular. Örneğin kıyı ve bataklık gibi kesimlerde yaşayan kuş türlerinin ayak yapılarının perdeli olmasını katılarda basınç konusu ile ilişkilendirdiler.

Konu Özeti:

Farklı ekosistemlerde yaşayan canlılar çevreye uyum sağlamak için belirgin özellikler kazanmıştır. Canlıların belirli ortam koşullarında yaşama ve üreme şansını arttıran fiziksel yapılar, davranışlar gibi kalıtsal özellikler kazanmasına adaptasyon adı verilir. Canlılar beslenme, barınma, avlanma, üreme ve düşmanlarından korunma gibi yaşamsal faaliyetlerini sürdürebilmek için adaptasyon gösterirler.

Farklı Canlılarda Adaptasyon Örnekleri

- Deve kuşları çok hızlı koşabilmek için uzun ve güçlü bacaklara sahiptir.
- Penguenler perdeli ayakları sayesinde hızlı yüzer ve deri altlarında depoladığı yağlar, soğuk ortamlarda vücut sıcaklığını korumalarını sağlar.
- Çölde yaşayan tilki , fare ve tavşanın kulakları ve kuyrukları uzun, vücut yüzeyleri geniştir.
- Kaktüsün yapraklarının diken şeklinde, kıvrık ve tüylü olması, gövdesinin su depo etmesi bitkinin su kaybını azaltır.

Sonuç:

Hazırladığımız proje ile öğrencilerimizin adaptasyon konusunu ezberden uzak, aktif öğrenmeyi sağlayacak ve analitik düşünceyi ortaya çıkaracak şekilde düzenlenmiş olup öğrencilerimizin farkındalık ve keşif duygularının üst düzeye çıktığı gözlemlendi.